



BA 100/150/180

BỘ KHUẾCH ĐẠI TÍCH HỢP KARAOKE



HƯỚNG DẪN
SỬ DỤNG NHANH

Bluetooth

HDMI-ARC

USB
ENABLED

Optical

bostonacousticspro.com

HƯỚNG DẪN SỬ DỤNG NHANH

- Cấu tạo sản phẩm
- Sơ đồ kết nối
- Hướng dẫn kết nối Bluetooth
- Hướng dẫn phát nhạc từ USB/Thẻ nhớ
- Hướng dẫn hát Karaoke với Smart TV
- Hướng dẫn cân chỉnh âm thanh

BA 100/150/180

BỘ KHUẾCH ĐẠI TÍCH HỢP KARAOKE

BA 100 Series Amplifier là dòng Ampli Karaoke tích hợp DAC cao cấp mới nhất đến từ thương hiệu âm thanh Boston Acoustics nổi tiếng thế giới. Với ưu điểm âm thanh trung thực mạnh mẽ cùng nhiều tính năng thời thượng dễ dùng, dòng sản phẩm là lựa chọn lý tưởng cho dàn karaoke hiện nay.

- Công suất mạnh mẽ tích hợp DAC 24bit/192kHz
- Kết nối Bluetooth thời thượng cùng cổng USB, Optical và HDMI (ARC) giúp người dùng tận hưởng thú vui ca hát, nghe nhạc thuận tiện hơn từ điện thoại, USB và Tivi mà không cần phải mua thêm đầu phát Karaoke.
- Sản phẩm được trang bị hệ linh kiện chất lượng hàng đầu thế giới giúp tốc độ xử lý tín hiệu nhanh và chính xác.
- Ampli BA series nổi bật về khả năng kết nối âm thanh đầu vào đa dạng cùng thiết kế hệ nút điều chỉnh trực quan dễ dàng sử dụng.

HƯỚNG DẪN SỬ DỤNG NHANH

Phụ kiện kèm theo

PHỤ KIỆN ĐI KÈM

1 Dây nguồn, 1 Dây Optical



HƯỚNG DẪN SỬ DỤNG NHANH

Cấu tạo sản phẩm



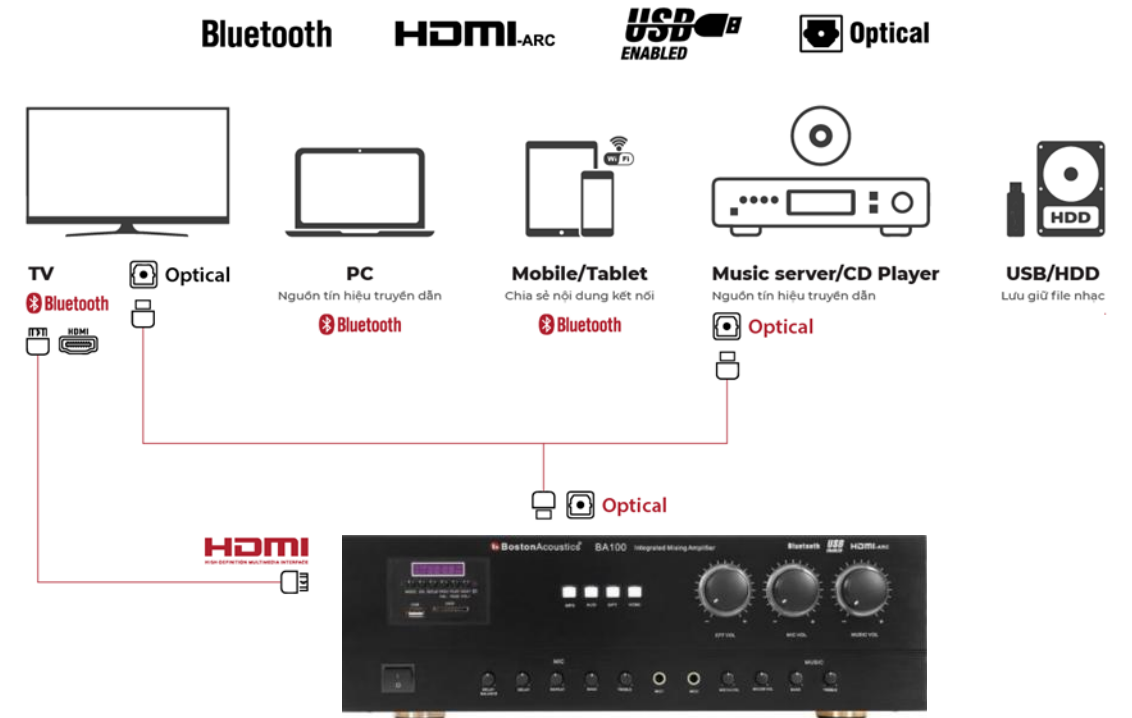
HƯỚNG DẪN SỬ DỤNG NHANH

Cấu tạo sản phẩm



HƯỚNG DẪN SỬ DỤNG NHANH

- Kết nối Bluetooth 5.0
- Cổng USB
- Kết nối HDMI ARC
- Kết nối Cổng Optical



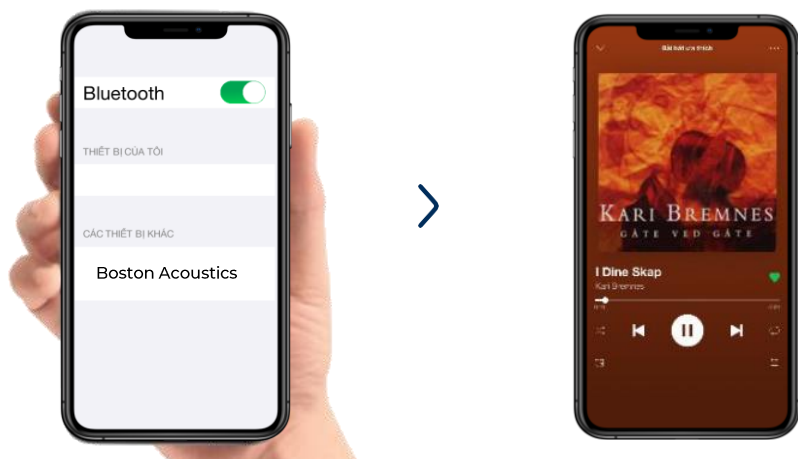
Kết nối Bluetooth

1 Nhấn nút MP3



Lưu ý:
Đường tín hiệu vào MP3 là dùng chung để nhận Bluetooth, USB và Thẻ nhớ.
Để kết nối với với thiết bị mới cần phải ngắt kết nối Bluetooth trên thiết bị đang kết nối.
(vào phần cài đặt Bluetooth và chọn quên thiết bị).

2 Chọn kết nối “Boston Acoustics” từ danh sách thiết bị Bluetooth tìm thấy trên thiết bị Smartphone, Tablet của bạn.

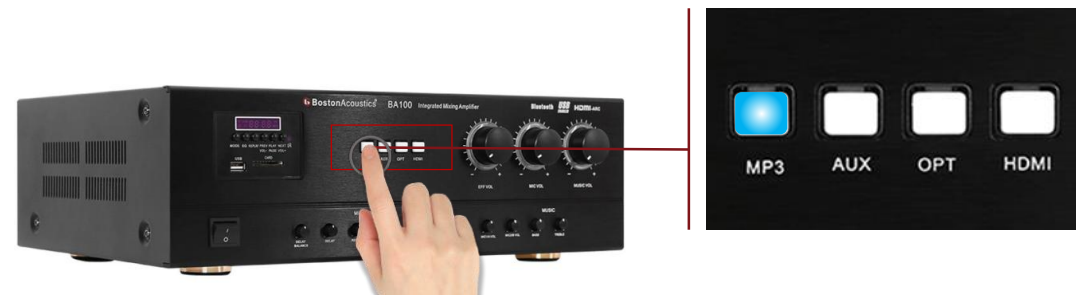


Phát nhạc trực tiếp bằng bất kỳ ứng dụng nào trên thiết bị Smartphone, Tablet của bạn.

HƯỚNG DẪN KẾT NỐI

Hướng dẫn sử dụng USB

1 Nhấn nút MP3



2 Gắn USB/thẻ nhớ có chứa file nhạc vào cổng kết nối



Các nút điều khiển

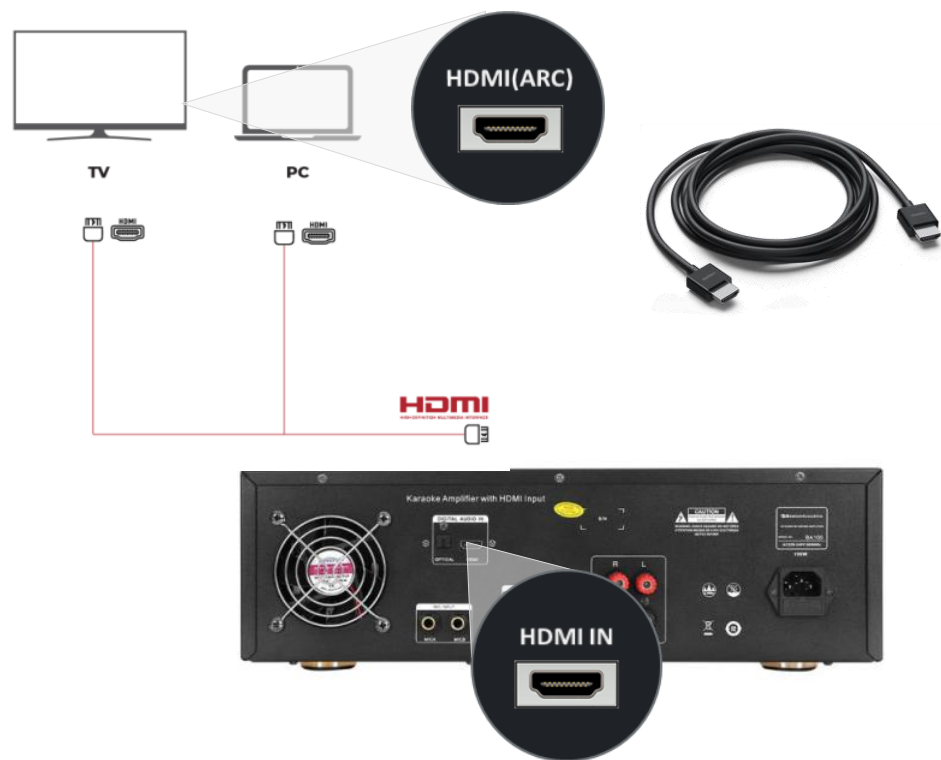
MODE	Chuyển đổi giữa USB/Thẻ nhớ/Bluetooth
EQ	Tùy chọn Equalizer theo sở thích
REPLAY	Tùy chọn chế độ phát lặp lại
PREV/VOL-	Lùi bài / nhấn giữ để giảm âm lượng
PLAY/PAUSE	Phát / tạm dừng
NEXT/VOL+	Qua bài / nhấn giữ để tăng âm lượng

Lưu ý:
Khi vừa cắm USB/SD card vào khe cắm thì File nhạc sẽ tự động phát (Play). Nếu muốn chuyển sang chế độ kết nối Bluetooth thì chỉ cần nhấn nút MODE, hoặc rút USB ra.

HƯỚNG DẪN KẾT NỐI

Kết nối HDMI ARC

- 1 Dùng dây HDMI dẫn tín hiệu truyền từ cổng HDMI (ARC) của TV kết nối xuống cổng HDMI của Ampli.



- Khi kết nối với Smart TV cần cài đặt âm thanh của TV ở định dạng PCM.
- Nếu TV không tự động nhận đường truyền HDMI ARC, cần vào phần cài đặt HDMI trên TV > kích hoạt tính năng ARC (hoặc eARC, T-Link, CES, ... tùy theo TV)

HƯỚNG DẪN KẾT NỐI

- 2 Nhấn nút HDMI



Phát nhạc bằng ứng dụng như Youtube > Chọn thể loại hoặc bài nhạc trên TV của bạn.

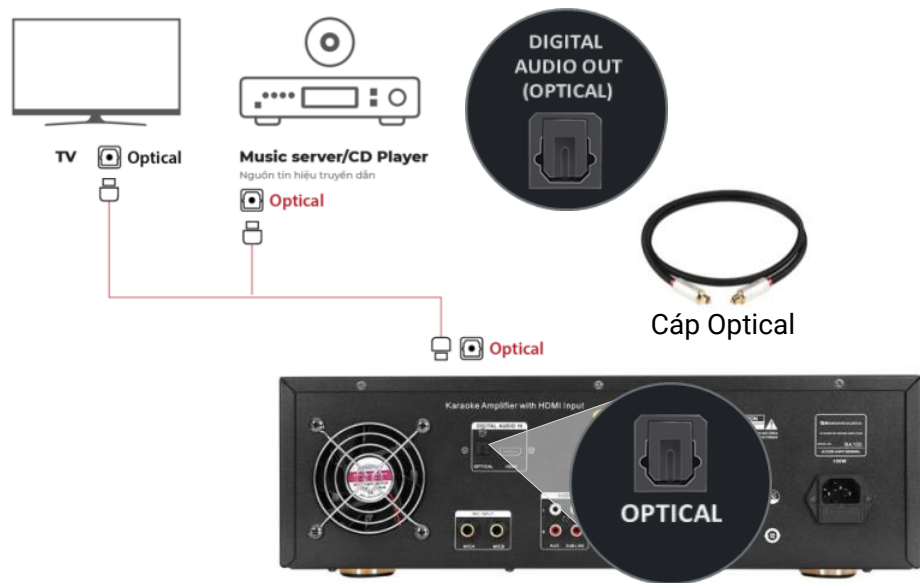


Bật Micro chỉnh núm Volume Mic để hát Karaoke

HƯỚNG DẪN KẾT NỐI

Kết nối OPT (Cổng Optical)

- 1** Dùng dây Optical dẫn tín hiệu truyền từ cổng Optical Out của TV kết nối xuống cổng Optical của Ampli.



- Khi kết nối với Smart TV cần cài đặt âm thanh của TV ở định dạng PCM.
- Một số dòng TV cần phải vào phần cài đặt âm thanh trên TV > chọn đầu ra âm thanh Optical.

HƯỚNG DẪN KẾT NỐI

- 2** Nhấn nút OPT



Phát nhạc bằng ứng dụng như Youtube > Chọn thể loại hoặc bài nhạc trên TV của bạn.



Bật Micro chỉnh nút Volume Mic để hát Karaoke

HƯỚNG DẪN KẾT NỐI

Hướng dẫn chỉnh MUSIC - Nhạc

1

Hướng dẫn chỉnh MUSIC - Nhạc



- **MUSIC VOL:** Điều chỉnh âm lượng tiếng nhạc nền Karaoke.
- **BASS:** Điều chỉnh tần số thấp cho tiếng nhạc nền.
- **TREBLE:** Điều chỉnh tần số cao cho tiếng nhạc nền.

Lưu ý: Chỉ nên tăng Treble/Bass khi nghe ở mức âm lượng vừa và nhỏ, nếu tăng Treble/Bass ở mức công suất cao sẽ gây ra hiện tượng méo tiếng.

HƯỚNG DẪN CHỈNH ÂM THANH

Hướng dẫn chỉnh MIC – Tiếng hát

2

Hướng dẫn chỉnh MICRO (Tiếng hát)



- Nút chỉnh MIC VOL để tăng giảm âm lượng cho tiếng hát.
- Nút chỉnh EFF VOL để tăng giảm phần hiệu ứng vang cho tiếng hát.
- Nút chỉnh DELAY tạo ra độ trễ vài mili giây cho hiệu ứng.
- Nút chỉnh REPEAT tạo hiệu ứng lặp lại.
- Nút chỉnh TREBLE điều chỉnh các âm cao tiếng hát làm tăng thêm độ chi tiết, tươi sáng của âm thanh.
- Nút chỉnh BASS điều chỉnh các tần số thấp tái tạo âm thanh tròn trịa hơn, mang lại cảm xúc hơn .

Chỉnh độ hút của Micro: điều chỉnh nút MIC VOL giúp hát nhẹ hút tiếng, kết hợp xoay chỉnh EFF VOL để tăng giảm phần hiệu ứng vang cho tiếng hát có thể cân chỉnh bù trừ.

HƯỚNG DẪN CHỈNH ÂM THANH

HỆ THỐNG
Karaoke I Music

BA100A 10.700.000 Đ

Đề xuất phòng: 15m² - 30m²



- 1 BostonAcoustics
BA CLASSIC 8
Cặp loa
- 2 BostonAcoustics
BA100
Ampli
- 3 BostonAcoustics
BAM1
Micro

HỆ THỐNG
Karaoke I Music

BA150A 13.700.000 Đ

Đề xuất phòng: 20m² - 45m²



- 1 BostonAcoustics
BA CLASSIC 10
Cặp loa
- 2 BostonAcoustics
BA150
Ampli
- 3 BostonAcoustics
BAM1
Micro

HỆ THỐNG
Karaoke I Music

BA180A 16.400.000 Đ

Đề xuất phòng: 20m² - 60m²



- 1 BostonAcoustics
BA CLASSIC 12
Cặp loa
- 2 BostonAcoustics
BA180
Ampli
- 3 BostonAcoustics
BAM1
Micro

THÔNG SỐ KỸ THUẬT

Model	BA100	BA150	BA180
Công suất thực RMS (8 Ohms)	100W/channel	150W/channel	200W/channel
Kết nối không dây	Bluetooth	Bluetooth	Bluetooth
Ngõ vào Analog	RCA x 2	RCA x 2	RCA x 2
Ngõ vào HDMI	1	1	1
Ngõ vào Optical	1	1	1
Ngõ cắm USB type A phát nhạc	1	1	1
Ngõ cắm SD card input	1	1	1
Kích thước (Cao x rộng x sâu)	140 x 430x 330mm	140 x 430x 330mm	140 x 430x 330mm
Trọng lượng	10kg	11kg	12kg

HỆ THỐNG ĐỒNG BỘ