



## KT250

BỘ KHUẾCH ĐẠI TÍCH HỢP KARAOKE



**HƯỚNG DẪN**  
SỬ DỤNG NHANH

Bluetooth

HDMI-ARC

USB  
ENABLED

Optical

[bostonacousticspro.com](http://bostonacousticspro.com)

# HƯỚNG DẪN SỬ DỤNG NHANH

- Cấu tạo sản phẩm
- Sơ đồ kết nối
- Hướng dẫn kết nối Bluetooth
- Hướng dẫn phát nhạc từ USB/Thẻ nhớ
- Hướng dẫn hát Karaoke với Smart TV
- Hướng dẫn cân chỉnh âm thanh

## BA KT250

BỘ KHUẾCH ĐẠI TÍCH HỢP KARAOKE

KT250 là sản phẩm mới nhất trong các bộ khuếch đại Karaoke dòng KT, nút điều chỉnh âm sắc của phím Music trên bảng điều khiển phía trước để hát karaoke dễ dàng hơn, bạn có thể hát bất kỳ bài hát nào bất kể chất giọng của bạn cao hay thấp. Với các chức năng như thương mại, bộ khuếch đại mới này sẽ đưa KTV đến ngay phòng khách của bạn!

- Boston Acoustics KT250 là dòng ampli karaoke mạnh mẽ được tích hợp DAC 24bit / 192kHz, kết nối Bluetooth, cổng USB, Optical và HDMI (ARC).
- Cho phép phát nhạc tiện lợi từ điện thoại thông minh, USB và TV mà không cần phải mua đầu đĩa Karaoke và có khả năng tương thích với điều khiển Karaoke từ xa.
- Sản phẩm được trang bị những linh kiện chất lượng hàng đầu thế giới giúp xử lý tín hiệu nhanh chóng và chính xác.
- Mẫu ampli KT250 có nhiều loại kết nối đầu vào âm thanh và thiết kế nút bấm trực quan, dễ sử dụng.

# HƯỚNG DẪN SỬ DỤNG NHANH

Phụ kiện kèm theo

## PHỤ KIỆN ĐI KÈM

1 Dây nguồn, 1 Dây Optical



# HƯỚNG DẪN SỬ DỤNG NHANH

Cấu tạo sản phẩm



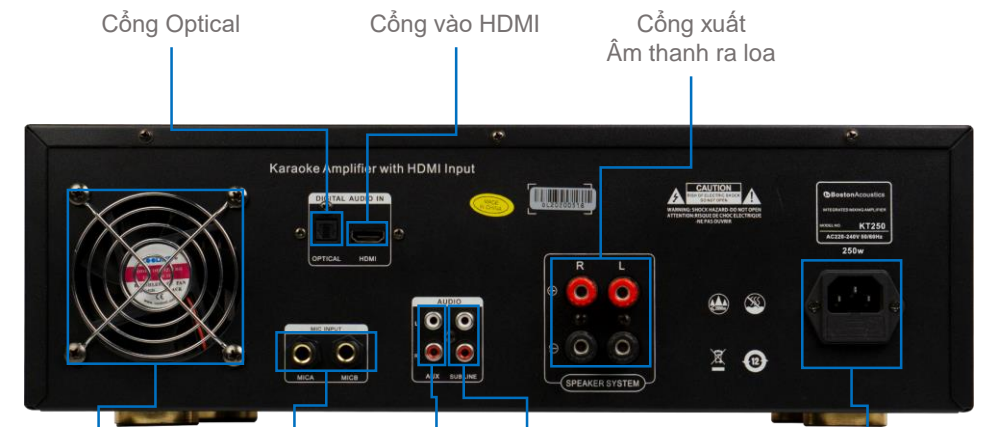
# HƯỚNG DẪN SỬ DỤNG NHANH

## Cấu tạo sản phẩm



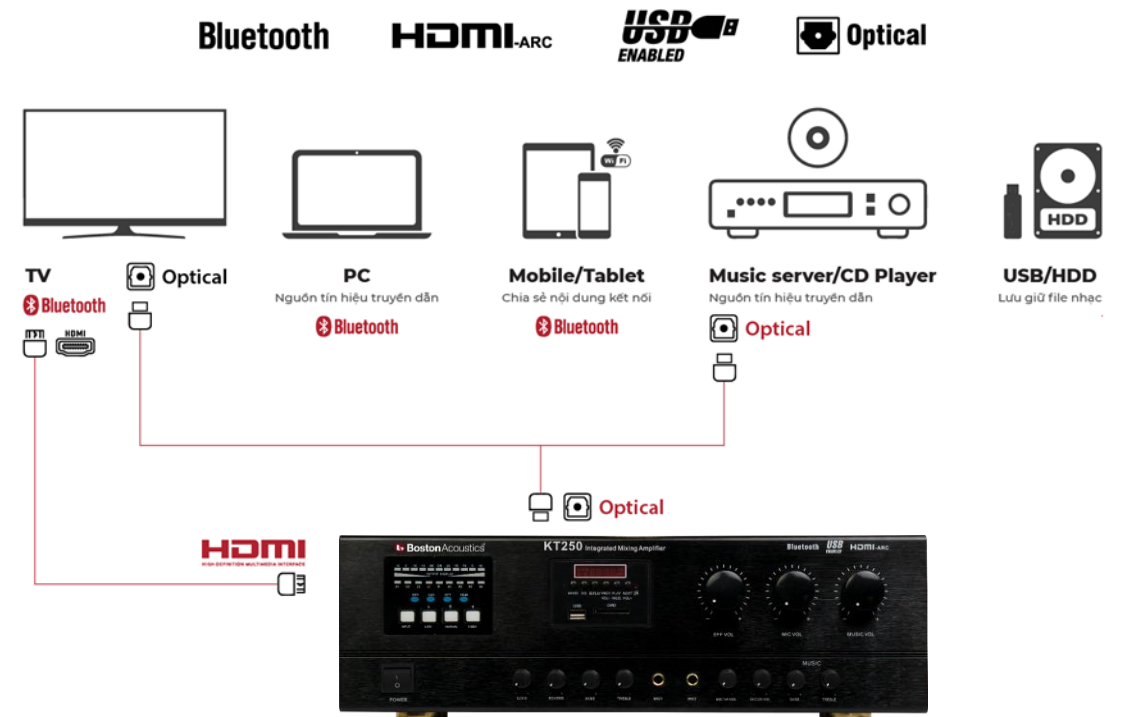
Labels for front panel controls (continued):

- Nút Bật/Tắt Nguồn
- Bộ chỉnh Hiệu ứng Micro
- Ngõ vào Micro
- Bộ chỉnh Gain Micro
- Bộ chỉnh Nhạc



# HƯỚNG DẪN SỬ DỤNG NHANH

- Kết nối Bluetooth 5.0
- Cổng USB
- Kết nối HDMI ARC
- Kết nối Cổng Optical



## Kết nối Bluetooth

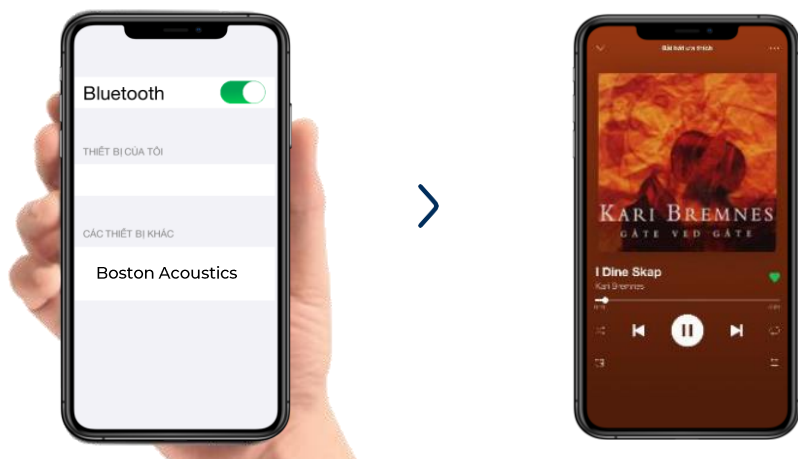
- 1 Nhấn nút INPUT, để chuyển đổi nguồn tín hiệu đầu vào, chọn MP3 (đèn MP3 sẽ sáng)



### Lưu ý:

Đường tín hiệu vào MP3 là dùng chung để nhận Bluetooth, USB và Thẻ nhớ. Để kết nối với với thiết bị mới cần phải ngắt kết nối Bluetooth trên thiết bị đang kết nối. (vào phần cài đặt Bluetooth và chọn quên thiết bị).

- 2 Chọn kết nối “Boston Acoustics” từ danh sách thiết bị Bluetooth tìm thấy trên thiết bị Smartphone, Tablet của bạn.



Phát nhạc trực tiếp bằng bất kỳ ứng dụng nào trên thiết bị Smartphone, Tablet của bạn.

**HƯỚNG DẪN KẾT NỐI**

## Hướng dẫn sử dụng USB

- 1 Nhấn nút INPUT, để chuyển đổi nguồn tín hiệu đầu vào, chọn MP3 (đèn MP3 sẽ sáng)



- 2 Gắn USB/thẻ nhớ có chứa file nhạc vào cổng kết nối



### Các nút điều khiển

MODE	Chuyển đổi giữa USB/Thẻ nhớ/Bluetooth
EQ	Tùy chọn Equalizer theo sở thích
REPLAY	Tùy chọn chế độ phát lặp lại
PREV/VOL-	Lùi bài / nhấn giữ để giảm âm lượng
PLAY/PAUSE	Phát / tạm dừng
NEXT/VOL+	Qua bài / nhấn giữ để tăng âm lượng

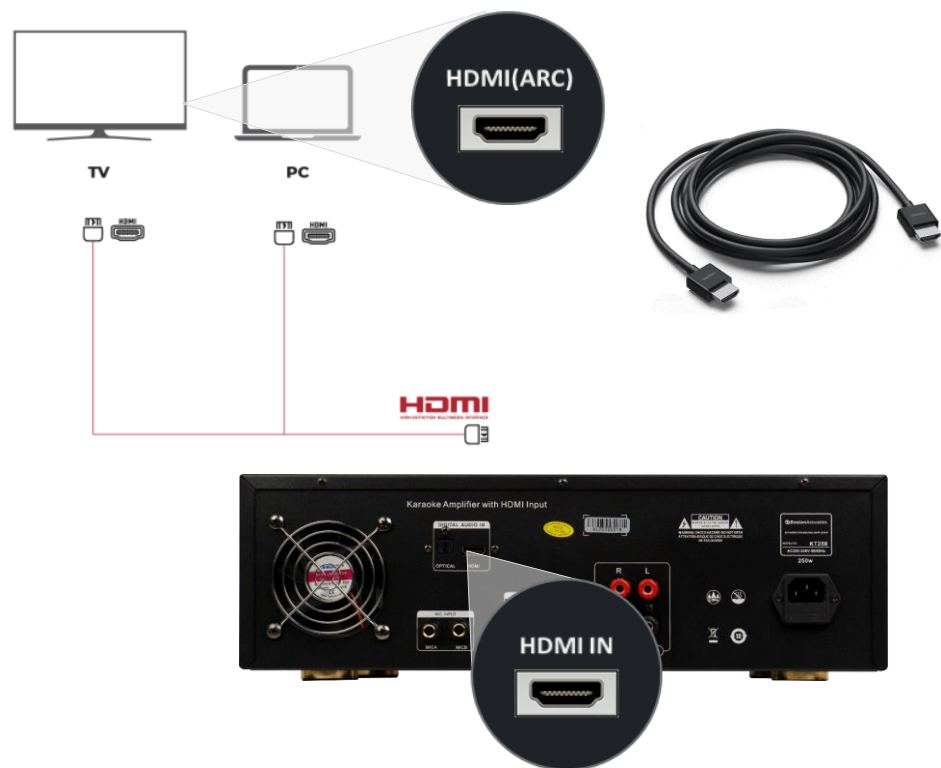
### Lưu ý:

Khi vừa cắm USB/SD card vào khe cắm thì File nhạc sẽ tự động phát (Play). Nếu muốn chuyển sang chế độ kết nối Bluetooth thì chỉ cần nhấn nút MODE, hoặc rút USB ra.

**HƯỚNG DẪN KẾT NỐI**

## Kết nối HDMI ARC

- 1 Dùng dây HDMI dẫn tín hiệu truyền từ cổng HDMI (ARC) của TV kết nối xuống cổng HDMI của Ampli.



- Khi kết nối với Smart TV cần cài đặt âm thanh của TV ở định dạng PCM.
- Nếu TV không tự động nhận đường truyền HDMI ARC, cần vào phần cài đặt HDMI trên TV > kích hoạt tính năng ARC ( hoặc eARC, T-Link, CES, ... tùy theo TV)

- 2 Nhấn nút INPUT, để chuyển đổi nguồn tín hiệu đầu vào, chọn HDMI (đèn HDMI sẽ sáng)



Phát nhạc bằng ứng dụng như Youtube > Chọn thể loại hoặc bài nhạc trên TV của bạn.

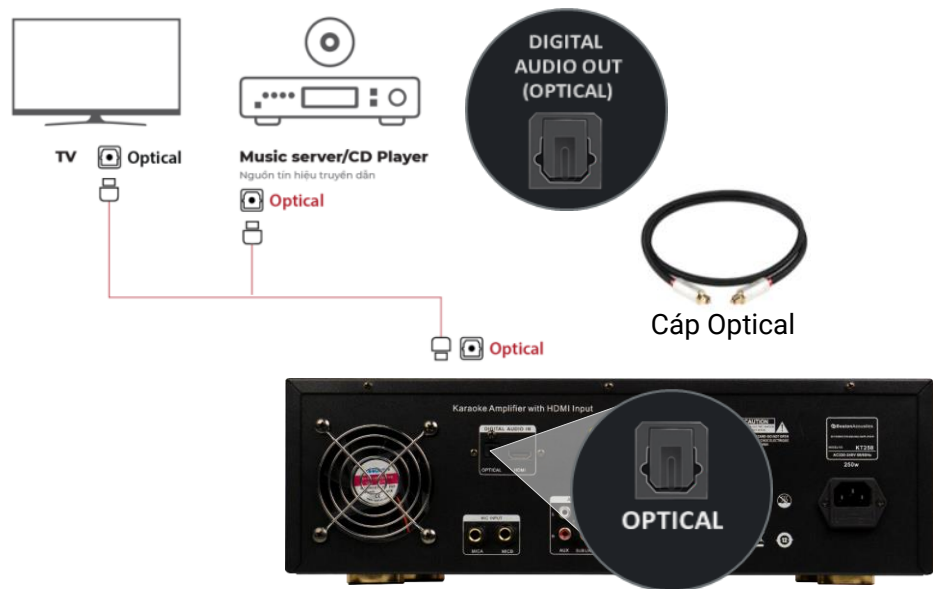


Bật Micro chỉnh núm Volume Mic để hát Karaoke



## Kết nối OPT (Cổng Optical)

- 1** Dùng dây Optical dẫn tín hiệu truyền từ cổng Optical Out của TV kết nối xuống cổng Optical của Ampli.



- Khi kết nối với Smart TV cần cài đặt âm thanh của TV ở định dạng PCM.
- Một số dòng TV cần phải vào phần cài đặt âm thanh trên TV > chọn đầu ra âm thanh Optical.

- 2** Nhấn nút INPUT để chuyển đổi nguồn tín hiệu đầu vào, chọn OPT (đèn OPT sẽ sáng)



Phát nhạc bằng ứng dụng như Youtube > Chọn thể loại hoặc bài nhạc trên TV của bạn.



Bật Micro chỉnh nút Volume Mic để hát Karaoke

## Hướng dẫn chỉnh MUSIC - Nhạc

1

Hướng dẫn chỉnh MUSIC - Nhạc



- **MUSIC VOL:** Điều chỉnh âm lượng tiếng nhạc nền Karaoke.
- **BASS:** Điều chỉnh tần số thấp cho tiếng nhạc nền.
- **TREBLE:** Điều chỉnh tần số cao cho tiếng nhạc nền.

Lưu ý: Chỉ nên tăng Treble/Bass khi nghe ở mức âm lượng vừa và nhỏ, nếu tăng Treble/Bass ở mức công suất cao sẽ gây ra hiện tượng méo tiếng.

**HƯỚNG DẪN CHỈNH ÂM THANH**

## Hướng dẫn chỉnh MIC – Tiếng hát

2

Hướng dẫn chỉnh MICRO ( Tiếng hát )



- Nút chỉnh MIC VOL để tăng giảm âm lượng cho tiếng hát.
- Nút chỉnh EFF VOL để tăng giảm phần hiệu ứng vang cho tiếng hát.
- Nút chỉnh DELAY tạo ra độ trễ vài mili giây cho hiệu ứng.
- Nút chỉnh REPEAT tạo hiệu ứng lặp lại.
- Nút chỉnh TREBLE điều chỉnh các âm cao tiếng hát làm tăng thêm độ chi tiết, tươi sáng của âm thanh.
- Nút chỉnh BASS điều chỉnh các tần số thấp tái tạo âm thanh tròn trịa hơn, mang lại cảm xúc hơn .

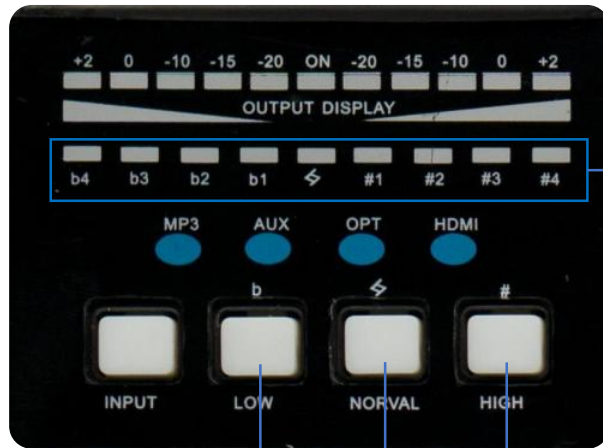
Chỉnh độ hút của Micro: điều chỉnh nút MIC VOL giúp hát nhẹ hút tiếng, kết hợp xoay chỉnh EFF VOL để tăng giảm phần hiệu ứng vang cho tiếng hát có thể cân chỉnh bù trừ.

**HƯỚNG DẪN CHỈNH ÂM THANH**

## Hướng dẫn chỉnh TONE nhạc

1

Hướng dẫn chỉnh MICRO ( Tiếng hát )



Hiển thị mức độ tăng/giảm  
Của tone nhạc

Nút giảm  
tone

Nút trở  
Về tone  
Gốc

Nút tăng  
tone

## THÔNG SỐ KỸ THUẬT

Model	BA100
Công suất thực RMS (8 Ohms)	250W/channel
Kết nối không dây	Bluetooth
Ngõ vào Analog	RCA x 2
Ngõ vào HDMI	1
Ngõ vào Optical	1
Ngõ cắm USB type A phát nhạc	1
Ngõ cắm SD card input	1
Kích thước (Cao x rộng x sâu)	140 x 430x 330mm
Trọng lượng	10kg

**HƯỚNG DẪN CHỈNH TONE NHẠC**